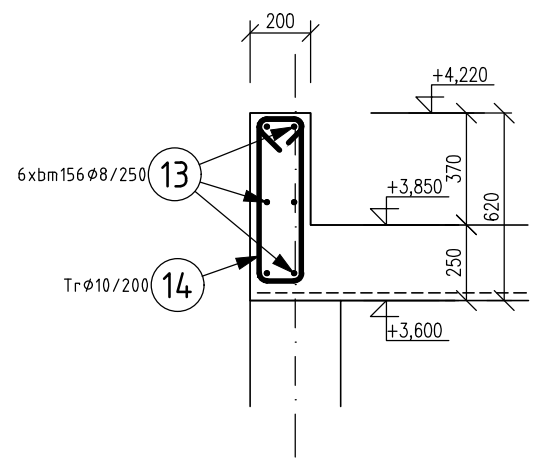
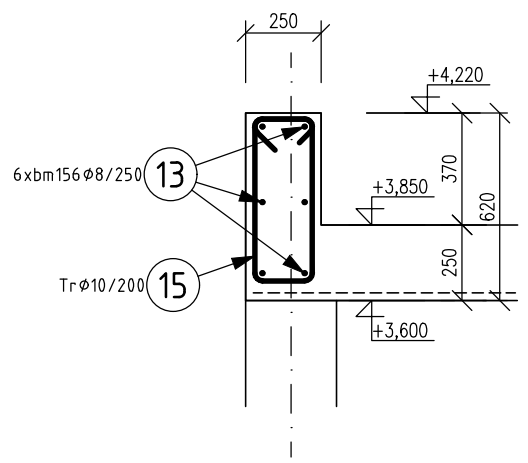


SCHÉMA VÝZTUŽE STROPNÍ DESKY D001 – HORNÍ  
VÝZTUŽ PŘI HORNÍM POVRCHU  
M 1:50

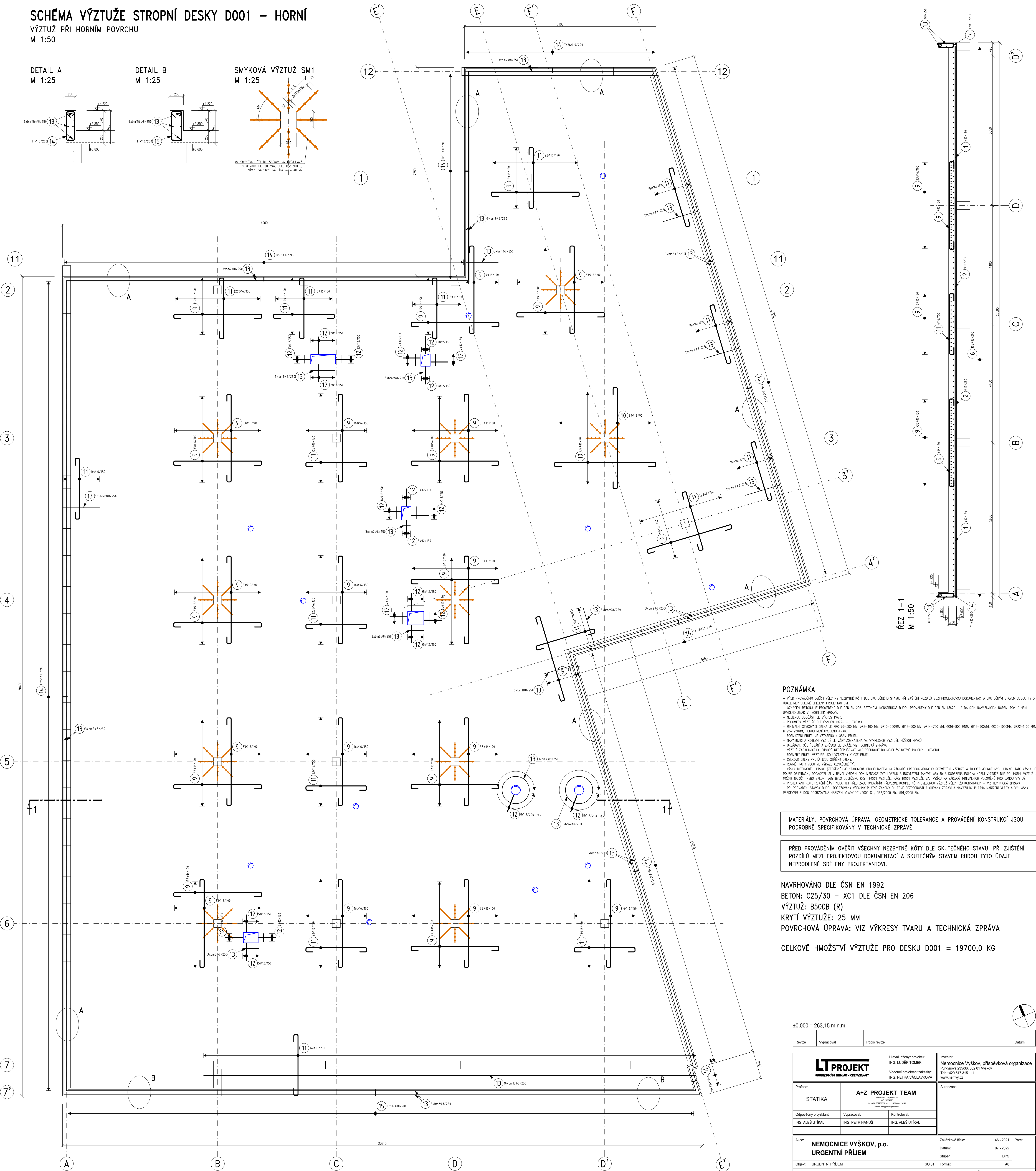
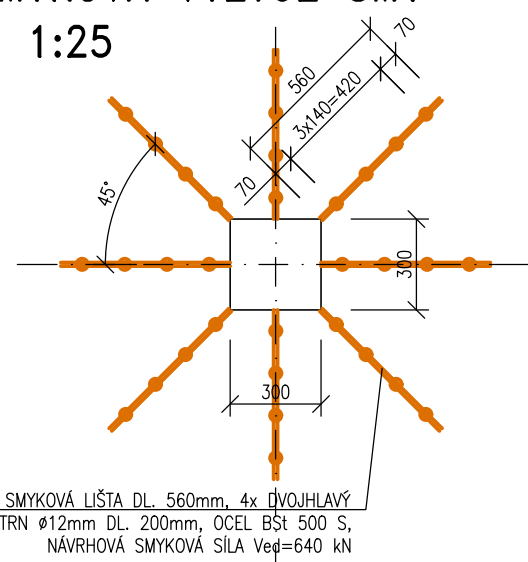
DETAIL A  
M 1:25



DETAIL B  
M 1:25



SMYKOVÁ VÝZTUŽ SM1  
M 1:25



POZNÁMKA

- PŘED PROVÁDĚNÍM OVĚŘIT VŠECHNY NEZBYTNÉ KÓTY DLE SKUTEČNÉHO STAVU. PŘI ZJIŠTĚNÍ ROZDÍLŮ MEZI PROJEKTOVOU DOKUMENTACÍ A SKUTEČNÝM STAVEM BUDOU TYTO ODÁJE NEPROHLÉSNĚ SODĚLNY PROJEKTANTOVI.
- OZNAČENÍ BETONU JE PROVÁDĚNO DLE ČSN EN 206. BETONOVÉ KONSTRUKCE BUDOU PROVÁDĚNY DLE ČSN EN 13670-1 A DALŠÍCH NAVAZUJÍCÍCH NŮREM, POKUD NENÍ UVEDENO INAK V TECHNICKÉ ZPRÁVĚ.
- NEZLÚČITELNOSTI JE VÝKRES TVARU
- POLYMETRY VÝZTUŽE DLE ČSN EN 1992-1-1, TAB.8.1
- MINIMÁLNÍ STROPNÍ DESKA JE PRO 400-500 MM, 400-400 MM, 400-500MM, 400-600 MM, 400-700 MM, 400-800 MM, 400-900MM, 400-1000MM, 400-1100 MM, 400-1200MM, POKUD NENÍ UVEDENO INAK.
- ROZMĚRY PRŮTŮ JE VZTAŽENO K OSE PRŮTŮ
- NAVAZUJÍCÍ A KOTVENÍ VÝZTUŽ JE VÝZŮ ZOBRAZENA VE VÝKRESECH VÝZTUŽE NIŽŠÍCH PRŮTŮ
- UKLADÁNÍ, OŠETŘOVÁNÍ A ZPŮSOB BETONÁŽE VIZ TECHNICKÁ ZPRÁVA
- VÝZTUŽ ZASAHUJE DO OTVORŮ NEPROHLÉSNĚ, ALE POSUNOUTO DO NEBLÍŽEJŠÍ MOŽNÉ POLSKY U OTVORU
- ROZMĚRY PRŮTŮ VÝZTUŽE JSOU VZTAŽENY K OSE PRŮTŮ
- CELKOVÉ DÉLKY PRŮTŮ JSOU STŘEDNÍ DÉLKY
- ROZMĚRY PRŮTŮ JSOU VE VÝKRESECH ZOBRAZENY
- VÝŠKA DISTANČNÍCH PRŮTŮ (ZEBŘÍČEK) JE STANOVENA PROJEKTEM NA ZÁKLADĚ PŘEDPOKLÁDANÉHO ROZMĚRNÍ VÝZTUŽE A TUKOSTI JEDNOTLIVÝCH PRŮTŮ. TATO VÝŠKA JE POUŽITA OHEBNĚNÍ, DOKONČENÍ SI V RÁMCI VÝKRESU DOKONČENÍ ZVOU VÝŠKA A ROZMĚRY TUKOSTI. ABY BYLA DOKONČENA PLOCHA HORNÍ VÝZTUŽE DLE PŘI. HORNÍ VÝZTUŽE JE MOŽNÉ NADČÍST NEBO SKLOUTIT ABY BYLA DOKONČENA KŘIVÍ HORNÍ VÝZTUŽE. HORNÍ VÝZTUŽE MÁ VÝŠKU NA ZÁKLADĚ MINIMÁLNÍHO PŮLMĚRU PRO OKROUŽENÍ VÝZTUŽE
- PROJEKTANT KONSTRUKČNÍ ČÁSTI NEDĚLÁ PŘED ZABEZPEČENÍM PŘEVÉŠENÍ KOMPLETNÍHO VÝZTUŽE VŠECH ŽEB KONSTRUKČNÍ - VIZ TECHNICKÁ ZPRÁVA
- PŘI PROVÁDĚNÍ STAVBY BUDOU DODRŽOVÁNY VŠECHNY PLÁNOVÉ ZÁKONY OHEBNÉ NEZBYTNOSTI A OHRANÝ ZOBRAZENÍ NAVAZUJÍCÍ PLÁNOVÉ VÝŠKA A VÝŠKA. PŘEDČEM BUDOU DODRŽOVÁNA NAŘÍZENÍ VLÁDY 101/2005 Sb., 362/2005 Sb., 591/2005 Sb.

MATERIÁLY, POVRCHOVÁ ÚPRAVA, GEOMETRICKÉ TOLERANCE A PROVÁDĚNÍ KONSTRUKČÍ JSOU PODROBNĚ SPECIFIKOVÁNY V TECHNICKÉ ZPRÁVĚ.

PŘED PROVÁDĚNÍM OVĚŘIT VŠECHNY NEZBYTNÉ KÓTY DLE SKUTEČNÉHO STAVU. PŘI ZJIŠTĚNÍ ROZDÍLŮ MEZI PROJEKTOVOU DOKUMENTACÍ A SKUTEČNÝM STAVEM BUDOU TYTO ODÁJE NEPROHLÉSNĚ SODĚLNY PROJEKTANTOVI.

NAVHRÁVANO DLE ČSN EN 1992  
BETON: C25/30 – XC1 DLE ČSN EN 206  
VÝZTUŽ: B500B (R)  
KRYTÍ VÝZTUŽE: 25 MM  
POVRCHOVÁ ÚPRAVA: VIZ VÝKRESY TVARU A TECHNICKÁ ZPRÁVA

CELKOVÉ HMOŽSTVÍ VÝZTUŽE PRO DESKU D001 = 19700,0 KG

±0,000 = 263,15 m n.m.																																																							
Revize	Vypracoval	Popis revize	Datum																																																				
<table><tr><td colspan="2"><b>LT PROJEKT</b> PROJEKTOVÁNÍ A ZABEZPEČENÍ VÝZTUŽE</td><td>Hlavní inženýr projektu: ING. LUDĚK TOMEK Vedoucí projektantka: ING. PETRA VÁCLAVKOVÁ</td><td>Investor: Nemocnice Vyškov, příspěvková organizace Pavlovská 230/6, 682 01 Vyškov Tel. +420 517 315 111 www.nemvymy.cz</td></tr><tr><td>Profese:</td><td colspan="3"><b>A+Z PROJEKT TEAM</b> s.r.o. IČO: 250 89 000 DIK: 145 000 000 DIK: 145 000 000 DIK: 145 000 000</td></tr><tr><td>Odpovědný projektant:</td><td>Vypracoval:</td><td colspan="2">Kontroloval:</td></tr><tr><td>ING. ALEŠ UTKAL</td><td>ING. PETR HANUŠ</td><td colspan="2">ING. ALEŠ UTKAL</td></tr><tr><td colspan="2">Alce:</td><td colspan="2">Zakázkové číslo:</td></tr><tr><td colspan="2">NEMOCNICE VYŠKOV, p.o.</td><td colspan="2">46 - 2021</td></tr><tr><td colspan="2">URGENTNÍ PŘÍJEM</td><td colspan="2">Datum:</td></tr><tr><td colspan="2">Objekt: URGENTNÍ PŘÍJEM</td><td colspan="2">07 - 2022</td></tr><tr><td colspan="2">Období:</td><td colspan="2">Stupeň:</td></tr><tr><td colspan="2">SCHÉMA VÝZTUŽE STROPNÍ DESKY D001 - HORNÍ</td><td colspan="2">DPS</td></tr><tr><td colspan="2">Měřítko:</td><td colspan="2">Formát:</td></tr><tr><td colspan="2">1:50</td><td colspan="2">A0</td></tr><tr><td colspan="2">Číslo výkresu:</td><td colspan="2">D.1.01.2-206</td></tr></table>				<b>LT PROJEKT</b> PROJEKTOVÁNÍ A ZABEZPEČENÍ VÝZTUŽE		Hlavní inženýr projektu: ING. LUDĚK TOMEK Vedoucí projektantka: ING. PETRA VÁCLAVKOVÁ	Investor: Nemocnice Vyškov, příspěvková organizace Pavlovská 230/6, 682 01 Vyškov Tel. +420 517 315 111 www.nemvymy.cz	Profese:	<b>A+Z PROJEKT TEAM</b> s.r.o. IČO: 250 89 000 DIK: 145 000 000 DIK: 145 000 000 DIK: 145 000 000			Odpovědný projektant:	Vypracoval:	Kontroloval:		ING. ALEŠ UTKAL	ING. PETR HANUŠ	ING. ALEŠ UTKAL		Alce:		Zakázkové číslo:		NEMOCNICE VYŠKOV, p.o.		46 - 2021		URGENTNÍ PŘÍJEM		Datum:		Objekt: URGENTNÍ PŘÍJEM		07 - 2022		Období:		Stupeň:		SCHÉMA VÝZTUŽE STROPNÍ DESKY D001 - HORNÍ		DPS		Měřítko:		Formát:		1:50		A0		Číslo výkresu:		D.1.01.2-206	
<b>LT PROJEKT</b> PROJEKTOVÁNÍ A ZABEZPEČENÍ VÝZTUŽE		Hlavní inženýr projektu: ING. LUDĚK TOMEK Vedoucí projektantka: ING. PETRA VÁCLAVKOVÁ	Investor: Nemocnice Vyškov, příspěvková organizace Pavlovská 230/6, 682 01 Vyškov Tel. +420 517 315 111 www.nemvymy.cz																																																				
Profese:	<b>A+Z PROJEKT TEAM</b> s.r.o. IČO: 250 89 000 DIK: 145 000 000 DIK: 145 000 000 DIK: 145 000 000																																																						
Odpovědný projektant:	Vypracoval:	Kontroloval:																																																					
ING. ALEŠ UTKAL	ING. PETR HANUŠ	ING. ALEŠ UTKAL																																																					
Alce:		Zakázkové číslo:																																																					
NEMOCNICE VYŠKOV, p.o.		46 - 2021																																																					
URGENTNÍ PŘÍJEM		Datum:																																																					
Objekt: URGENTNÍ PŘÍJEM		07 - 2022																																																					
Období:		Stupeň:																																																					
SCHÉMA VÝZTUŽE STROPNÍ DESKY D001 - HORNÍ		DPS																																																					
Měřítko:		Formát:																																																					
1:50		A0																																																					
Číslo výkresu:		D.1.01.2-206																																																					